



FLORANANDA IND. E COM. DE COSMÉTICOS E PRODUTOS NATURAIS LTDA ME  
Rua Elias Bichara Tabbal, 736. Jd. América - Jaú, SP  
CEP:17210-680 | Indústria Brasileira  
+55 (14) 34160822 SAC: sac@bioessencia.com.br  
www.bioessencia.com.br @bio\_essencia

## CERTIFICADO DE ANÁLISE

Óleo essencial de Cardamomo (*Elettaria cardamomum*)

<b>LOTE</b>	240501
<b>DATA DE VALIDADE</b>	08/2026
<b>DATA DE FABRICAÇÃO</b>	08/2023
<b>ORIGEM</b>	ÍNDIA
<b>MÉTODO DE EXTRAÇÃO</b>	DESTILAÇÃO À VAPOR DAS SEMENTES SECAS
<b>RESULTADO</b>	APROVADO

TESTE	ESPECIFICAÇÕES	RESULTADOS
<b>ASPECTO</b>	LÍQUIDO	OK
<b>COR</b>	AMARELO	OK
<b>ODOR</b>	CARACTERÍSTICO	OK
<b>DENSIDADE (20°C)</b>	0.917 - 0.947	0,926
<b>ÍNDICE DE REFRAÇÃO (20°C)</b>	1.462 - 1.466	1,462
<b>ROTAÇÃO ÓPTICA</b>	+22 - +44°	+26,3°

Armazenar em local seco, longe de umidade e do calor, protegido da luz, em recipiente original bem vedado.

Não contem OGM, nem foi utilizado para teste em animais.

Produto 100% puro, isento de solvente e diluente.

Segundo RDC 481/99, não suscetível à contaminação microbológica.

Responsável Técnica: Gorete Vieira de Souza - CRQ 044100922

Produto certificado pelo IBD.

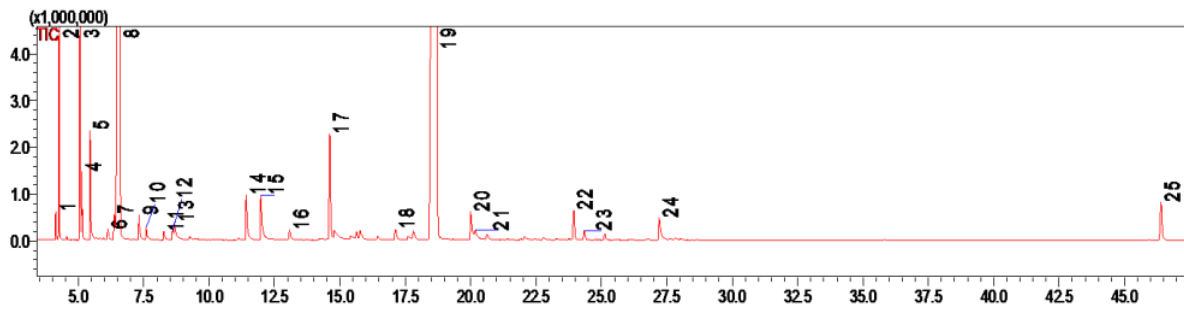




FLORANANDA IND. E COM. DE COSMÉTICOS E PRODUTOS NATURAIS LTDA ME  
 Rua Elias Bichara Tabbal, 736. Jd. América - Jaú, SP  
 CEP:17210-680 | Indústria Brasileira  
 +55 (14) 34160822 SAC: sac@bioessencia.com.br  
 www.bioessencia.com.br @bio\_essencia

Este documento apresenta uma cópia idêntica da cromatografia disponibilizada pelo fornecedor.  
**CROMATOGRAFIA**

Óleo essencial de Cardamomo (*Elettaria cardamomum*)  
 Lote: 240501



#	Ret.	Kovats	Area (%)	Compound	CAS#
1	4.13	928	0.24	$\alpha$ -thujene	2867-05-2
2	4.26	935	1.82	$\alpha$ -pinene	80-56-8
3	5.06	973	2.17	sabinene	3387-41-5
4	5.14	977	0.69	$\beta$ -pinene	127-91-3
5	5.45	989	1.24	myrcene	123-35-3
6	6.13	1016	0.14	$\alpha$ -terpinene	99-86-5
7	6.37	1025	0.37	p-cymene	99-87-6
8	6.59	1034	33.20	1,8-cineole	470-82-6
9	7.31	1059	0.34	$\gamma$ -terpinene	99-85-4
10	7.59	1067	0.18	cis-sabinene hydrate	17699-16-0
11	8.26	1087	0.12	terpinolene	586-62-9
12	8.60	1096	0.13	trans-sabinene hydrate	15826-82-1
13	8.67	1097	0.33	linalool	78-70-6
14	11.42	1175	0.82	terpinen-4-ol	562-74-3
15	11.98	1188	0.94	$\alpha$ -terpineol	98-55-5
16	13.08	1216	0.16	cis-sabinene hydrate acetate	77318-48-0
17	14.61	1255	1.83	linalyl acetate	115-95-7
18	17.12	1313	0.20	trans-dihydro- $\alpha$ -terpinyl acetate	20777-41-7
19	18.71	1352	51.97	$\alpha$ -terpinyl acetate	80-26-2
20	20.00	1382	0.63	geranyl acetate	105-87-3
21	20.18	1386	0.25	unidentified	-
22	23.94	1477	0.59	$\beta$ -selinene	17066-67-0
23	24.35	1487	0.18	$\alpha$ -selinene	473-13-2
24	27.21	1560	0.58	(E)-nerolidol	40716-66-3
25	46.40	2114	0.88	unidentified	-