



FLORANANDA IND. E COM. DE COSMÉTICOS E PRODUTOS NATURAIS LTDA ME
Rua Elias Bichara Tabbal, 736. Jd. América - Jaú, SP
CEP:17210-680 | Indústria Brasileira
+55 (14) 34160822 SAC: sac@bioessencia.com.br
www.bioessencia.com.br @bio_essencia

CERTIFICADO DE ANÁLISE

Óleo Essencial de Junípero (*Juniperus communis*)

LOTE	230537
DATA DE VALIDADE	01/2025
DATA DE FABRICAÇÃO	01/2022
ORIGEM	ROMÊNIA
MÉTODO DE EXTRAÇÃO	DESTILAÇÃO À VAPOR DAS BAGAS SECAS E FOLHAS
RESULTADO	APROVADO

TESTE	ESPECIFICAÇÕES	RESULTADOS
ASPECTO	LÍQUIDO	OK
COR	INCOLOR A AMARELO CLARO	OK
ODOR	CARACTERÍSTICO	OK
DENSIDADE (20°C)	0.850 - 0.876	0.859
ÍNDICE DE REFRAÇÃO (20°C)	1.465 - 1.485	1.476

Armazenar em local seco, longe de umidade e do calor, protegido da luz, em recipiente original bem vedado.

Não contem OGM, nem foi utilizado para teste em animais.

Produto 100% puro, isento de solvente e diluente.

Segundo RDC 481/99, não suscetível à contaminação microbológica.

Responsável Técnica: Gorete Vieira de Souza - CRQ 044100922

Produto certificado pelo IBD.



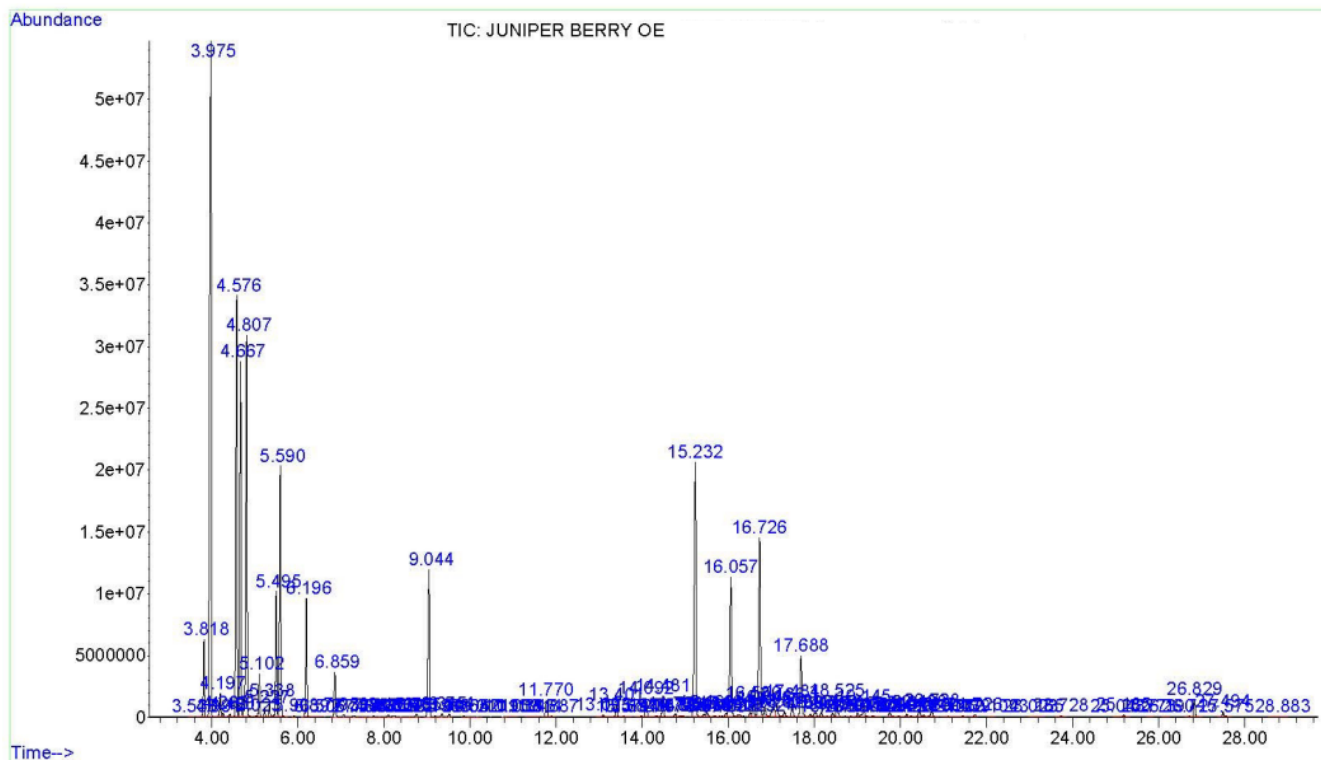
CROMATOGRAFIA

Óleo Essencial de Junípero (*Juniperus communis*)



FLORANANDA IND. E COM. DE COSMÉTICOS E PRODUTOS NATURAIS LTDA ME
 Rua Elias Bichara Tabbal, 736. Jd. América - Jaú, SP
 CEP:17210-680 | Indústria Brasileira
 +55 (14) 34160822 SAC: sac@bioessencia.com.br
 www.bioessencia.com.br @bio_essencia

Este documento apresenta uma cópia idêntica da cromatografia disponibilizada pelo fornecedor.
 Lote: 230537



Pk#	RT	Compound	CAS#	Area%
2	3.818	ALPHA-THUJENE	02867-05-2	1,55%
3	3.975	D-(+)-ALPHA-PINENE	7785-70-8	20,75%
5	4.197	CAMPHENE	79-92-5	0,48%
6	4.262	THUJA-2,4(10)-DIENE	36262-09-6	0,10%
8	4.576	BETA-PHELLANDRENE	555-10-2	10,67%
9	4.667	BETA-PINENE	127-91-3	7,72%
10	4.807	MYRCENE	123-35-3	9,77%
12	5.102	P-MENTHA-1(7),8-DIENE	499-97-8	0,90%
13	5.227	DELTA-3-CARENE	13466-78-9	0,20%
14	5.338	ALPHA-TERPINENE	99-86-5	0,35%
15	5.495	PARA-CYMENE	99-87-6	2,83%
16	5.590	D-LIMONENE	5989-27-5	5,87%
18	6.196	GAMMA-TERPINENE	99-85-4	2,65%
21	6.859	TERPINOLENE	586-62-9	1,09%
22	7.059	LINALOOL	78-70-6	0,10%
29	8.103	L-PINOCARVEOL	547-61-5	0,08%
34	8.755	L-BORNEOL	464-45-9	0,09%
35	9.044	TERPINEN-4-OL	562-74-3	4,26%
46	11.770	BORNYL ACETATE	76-49-3	0,47%
49	13.401	ALPHA-CUBEBENE	17699-14-8	0,37%
52	13.978	YLANGENE	14912-44-8	0,06%
53	14.092	COPAENE	3856-25-5	0,53%
54	14.337	BETA-BOURBONENE	5208-59-3	0,06%
55	14.481	(-)-BETA-ELEMENE	515-13-9	0,63%
58	14.885	LONGIFOLENE	475-20-7	0,05%
60	15.232	BETA-CARYOPHYLLENE	87-44-5	8,17%
61	15.431	BETA-COPAENE	18252-44-3	0,11%



FLORANANDA IND. E COM. DE COSMÉTICOS E PRODUTOS NATURAIS LTDA ME
 Rua Elias Bichara Tabbal, 736. Jd. América - Jaú, SP
 CEP:17210-680 | Indústria Brasileira
 +55 (14) 34160822 SAC: sac@bioessencia.com.br
 www.bioessencia.com.br @bio_essencia

Este documento apresenta uma cópia idêntica da cromatografia disponibilizada pelo fornecedor.

62	15.499	GAMMA-ELEMENE	29873-99-2	0,18%
66	16.057	ALPHA-HUMULENE	6753-98-6	4,40%
69	16.508	CIS-MUUROLA-4(15),5-DIENE	157477-72-0	0,14%
70	16.580	GAMMA-MUUROLENE	30021-74-0	0,47%
71	16.726	GERMACRENE D	23986-74-5	5,64%
72	16.848	BETA-SELINENE	17066-67-0	0,29%
74	17.051	ALPHA-SELINENE	473-13-2	0,51%
75	17.136	ALPHA-MUUROLENE	31983-22-9	0,39%
76	17.302	ALPHA-ELEMENE	5951-67-7	0,23%
77	17.484	GAMMA-CADINENE	39029-41-9	0,48%
78	17.688	DELTA-CADINENE	483-76-1	1,91%
79	17.907	CUBENENE	29837-12-5	0,10%
80	18.027	ZONARENE	41929-05-9	0,23%
81	18.156	SELINA-3,7(11)-DIENE	6813-21-4	0,15%
84	18.525	GERMACRENE B	15423-57-1	0,53%
87	19.003	SPATHULENOL	6750-60-3	0,13%
88	19.145	CARYOPHYLLENE OXIDE	1139-30-6	0,42%
89	19.342	GAMMA-GURJUNENE	22567-17-5	0,07%
91	19.748	HUMULENE OXIDE II	19888-34-7	0,17%
96	20.438	TAU-MUUROLOL	19912-62-0	0,23%
97	20.533	GAMMA-MUUROLENE	30021-74-0	0,07%
98	20.728	ALPHA-CADINOL	481-34-5	0,27%
113	26.829	M-CAMPHORENE	20016-73-3	0,47%
114	27.494	P-CAMPHORENE	20016-72-2	0,14%